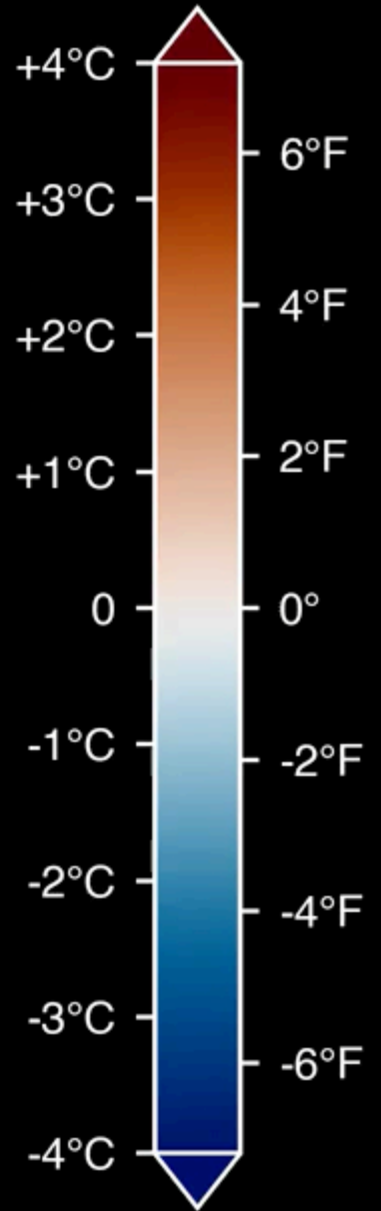
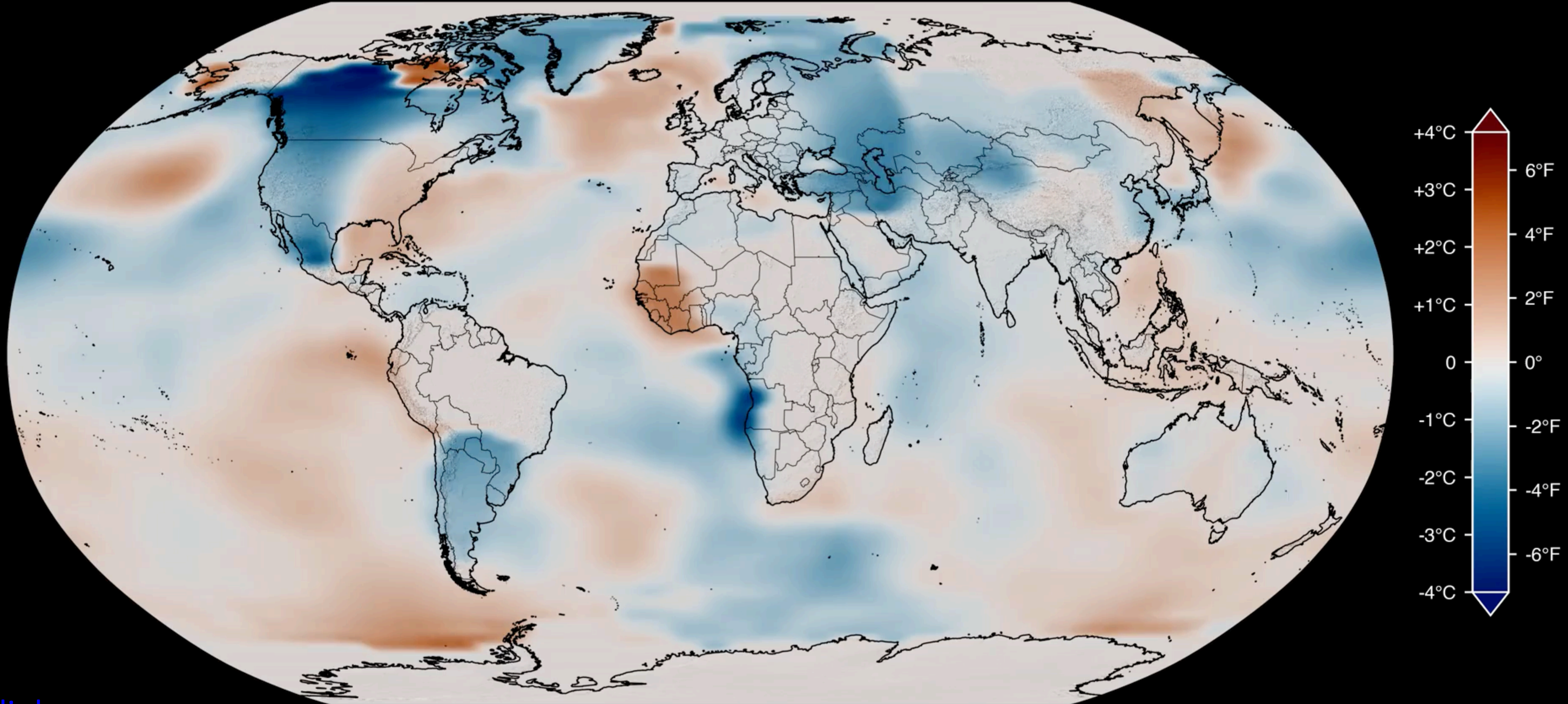


LE SFIDE GLOBALI DEL CAMBIAMENTO CLIMATICO

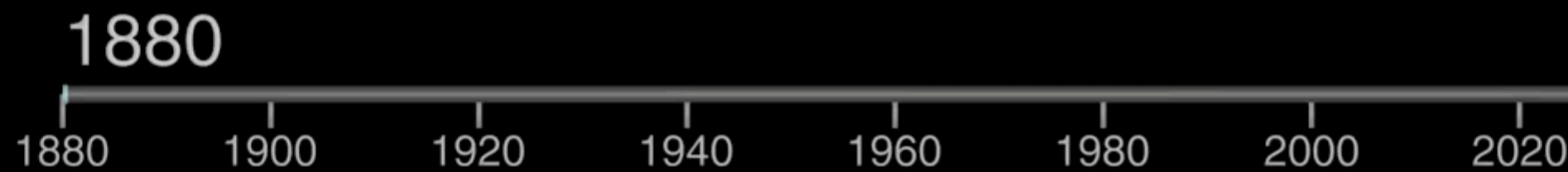
Marco Cattaneo
Reggio Emilia, 28.05.2026



Change in Global Temperature relative to 1951-1980

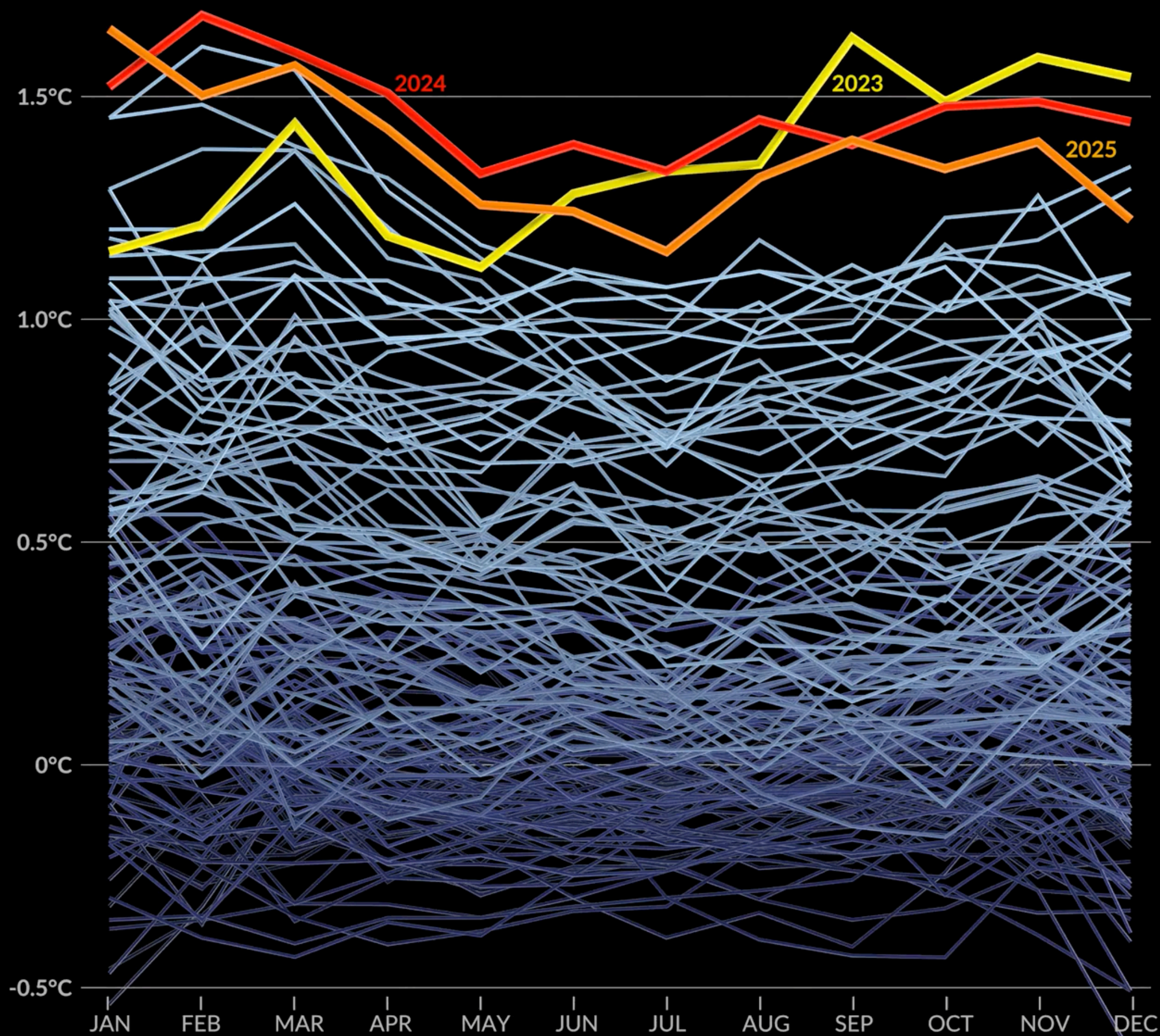


[link](#)



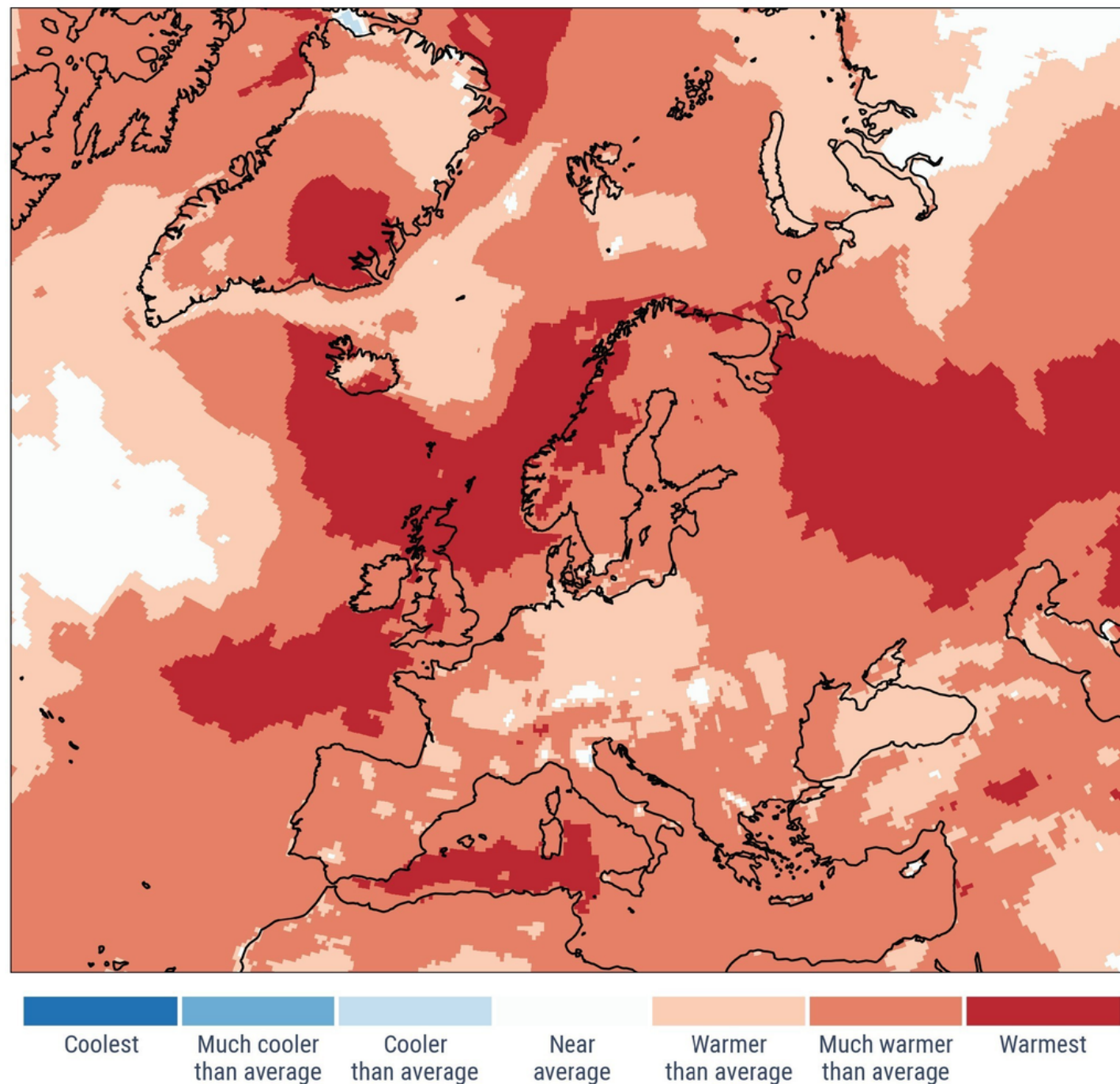
GISS Surface Temperature Analysis
(GISTEMP v4)

Change in Global Surface Temperature relative to 1850-1900 average



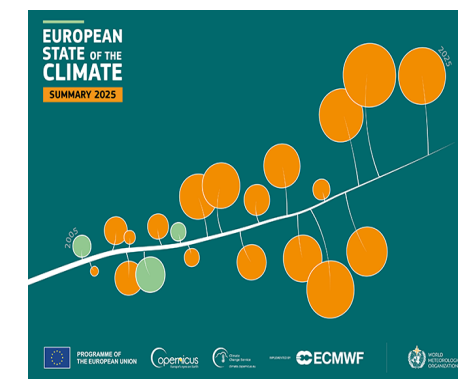
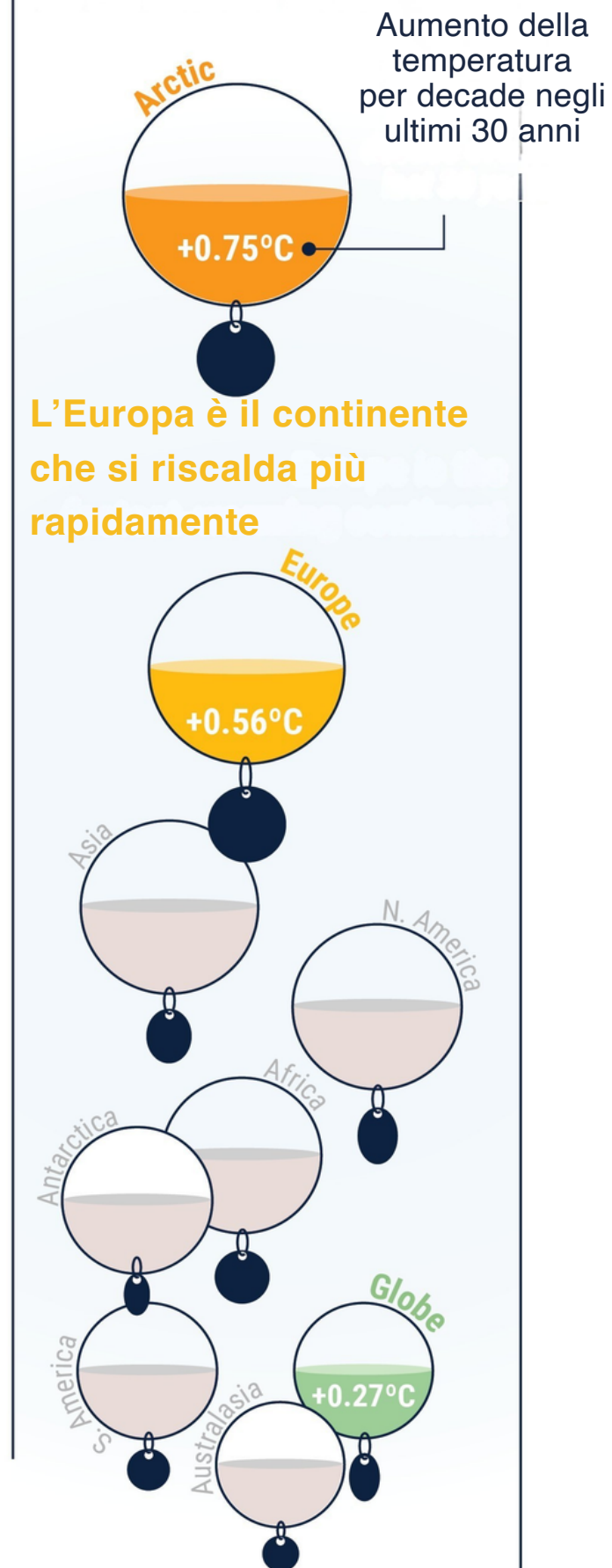
Almeno il 95%

dell'Europa ha registrato temperature annuali sopra la media nel 2025



Data: ERA5 • Reference period: 1991–2020 • Credit: C3S/ECMWF

La regione che si sta scaldando più rapidamente è l'Artico



Il tasso di riscaldamento dell'Europa è variabile

Tendenza della temperatura annuale della superficie terrestre 1996-2025

The rate of warming varies across Europe

Linear trend in annual surface air temperature for 1996–2025

Le Svalbard sono uno dei luoghi che si stanno scaldando più velocemente sulla Terra

North Atlantic 'cold blob'

Negli ultimi 30 anni l'Artico è stata la regione che si è scaldata più velocemente sulla Terra. Il tasso di riscaldamento varia all'interno dell'Artico

L'Europa orientale si è riscaldata più velocemente dell'Europa occidentale

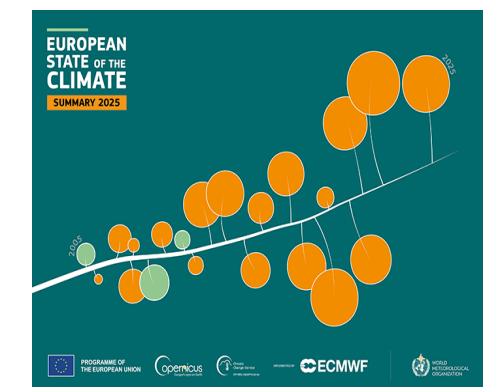
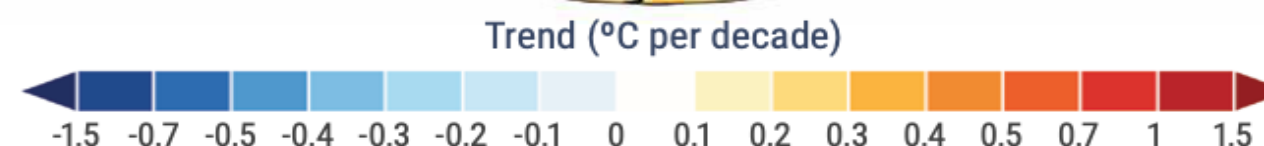
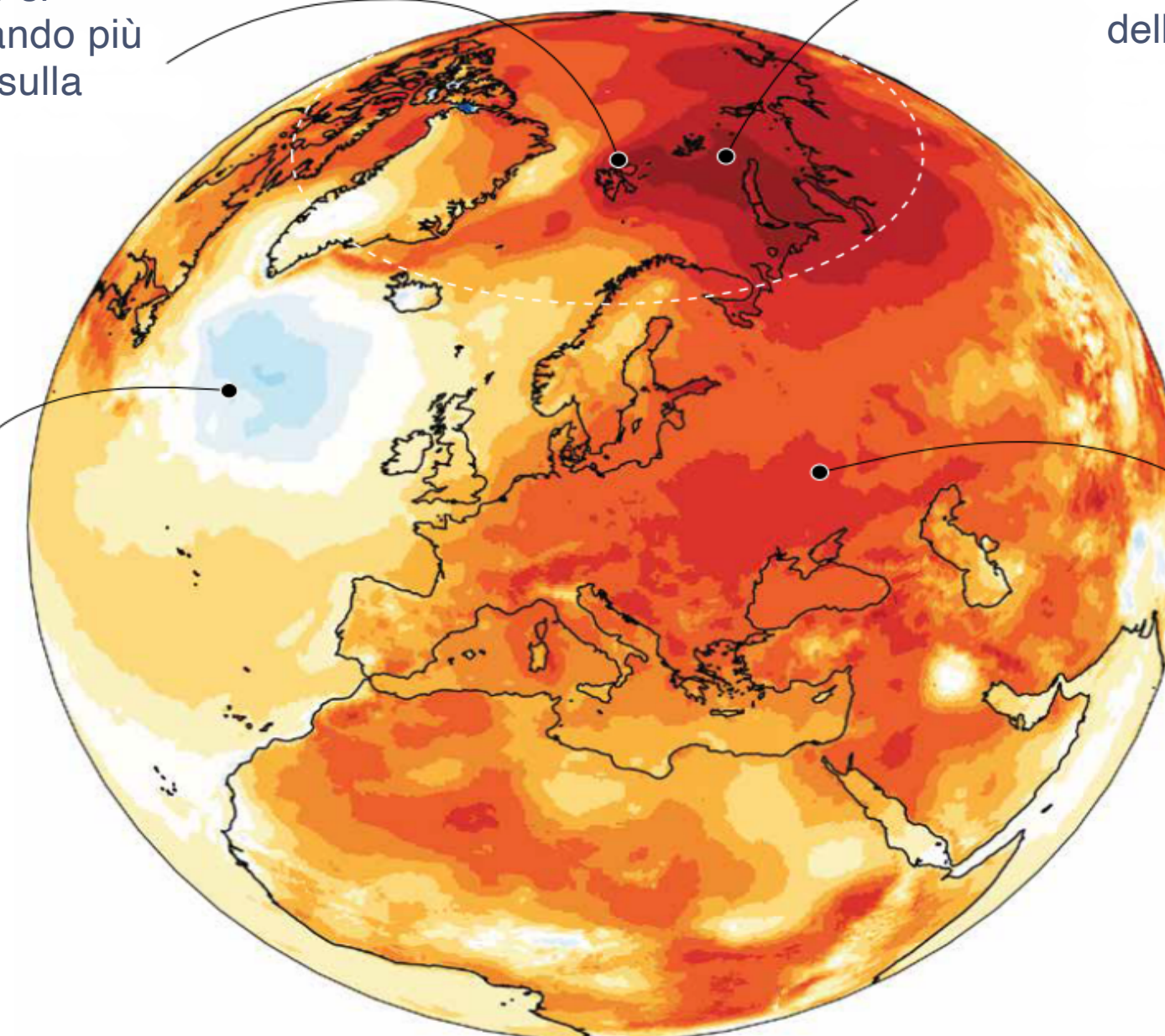
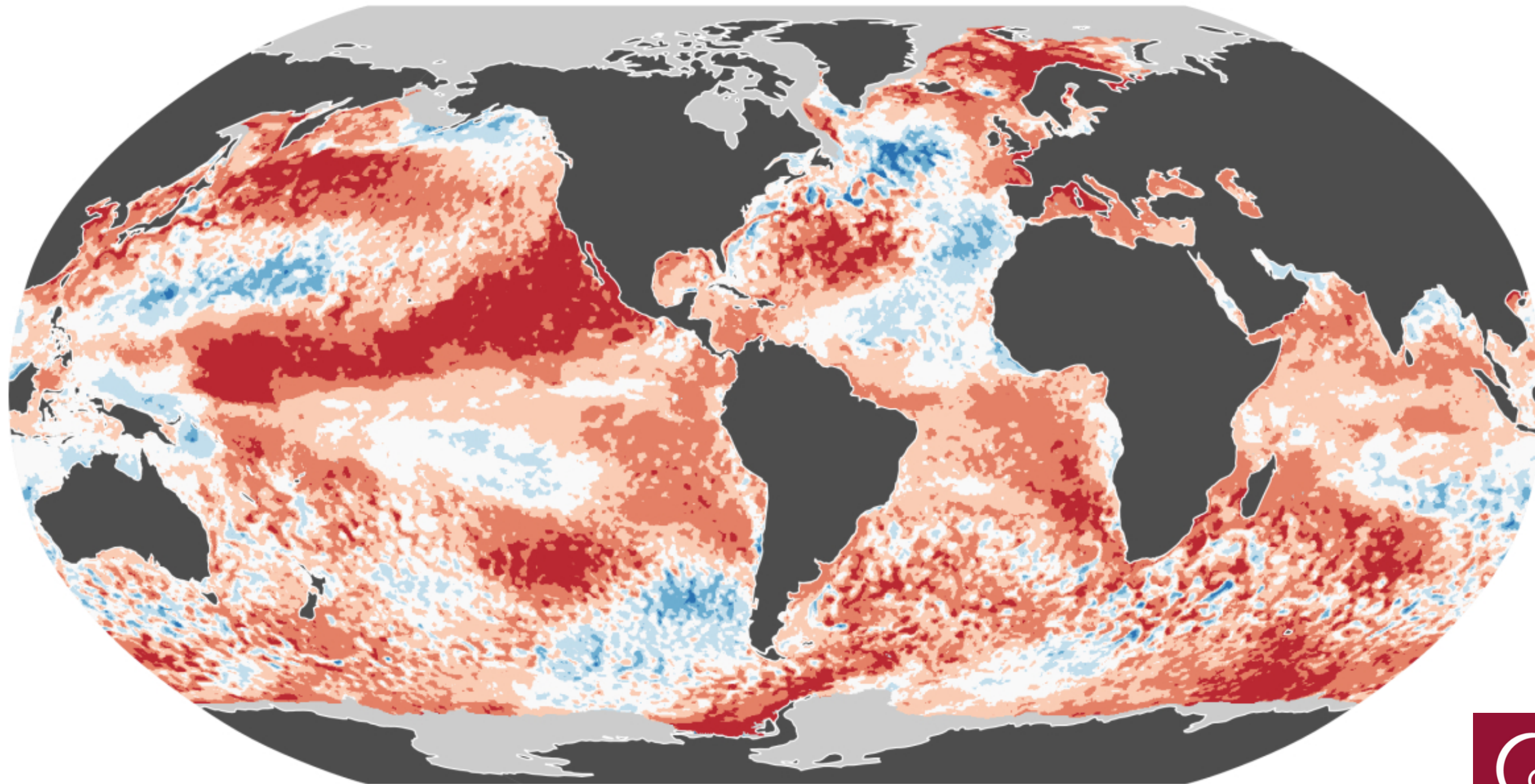


Figure 1.2. Trend in annual surface air temperature (°C/decade) for 1996–2025. Data: ERA5. Credit: C3S/ECMWF.

Anomalie ed Estremi della Temperatura Superficiale del Mare - Aprile 2026

Data: ERA5 1979-2026 Reference period: 1991-2020 Credit: C3S/ECMWF



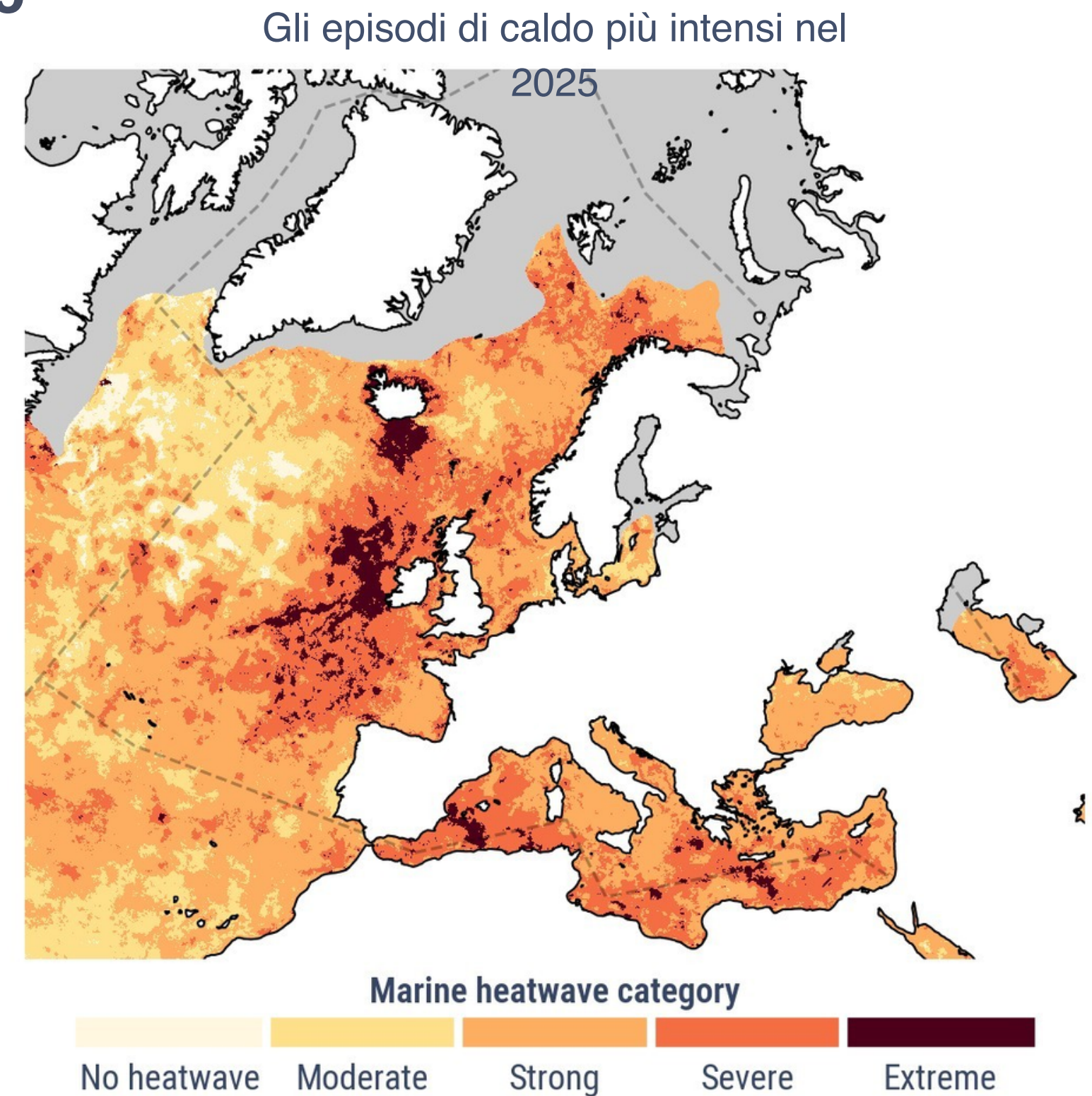
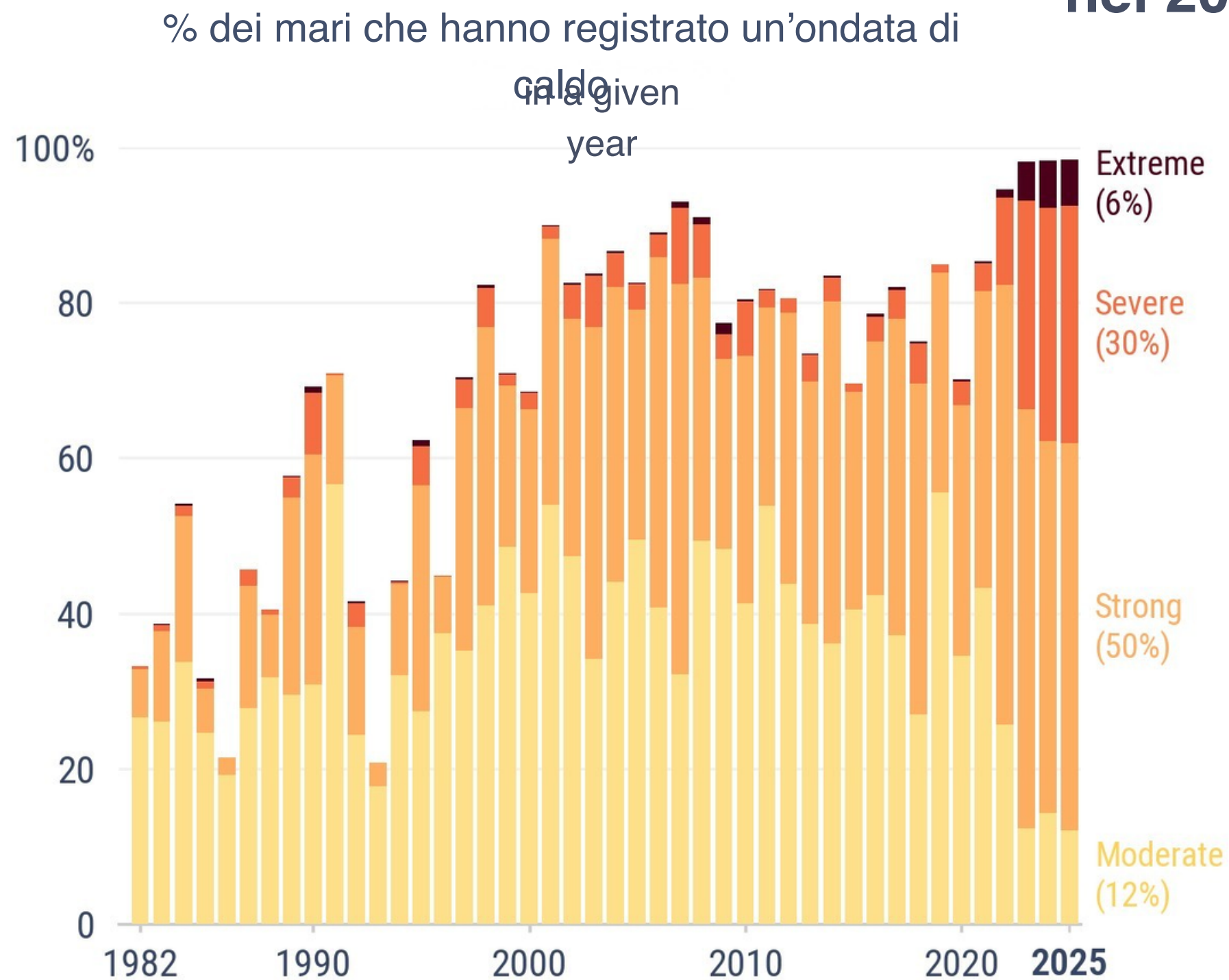
PROGRAMME OF
THE EUROPEAN UNION



IMPLEMENTED BY



L'86% dei mari europei ha subito una ondata di calore nel 2025



Data: C3S Global Sea and Sea Ice Surface Temperature v1.0 • Reference period: 1991–2020 • Credit: DMI/C3S/ECMWF



PROGRAMME OF
THE EUROPEAN UNION



IMPLEMENTED BY



Quali sono le principali sfide globali poste dal cambiamento climatico?

Impatti ambientali ed ecosistemici

1. Eventi meteo estremi
2. Innalzamento del livello dei mari
3. Acidificazione degli oceani
4. Perdita di biodiversità



Quali sono le principali sfide globali poste dal cambiamento climatico?

Sfide socioeconomiche e umane

1. Crisi idrica e accesso ad acqua pulita e sicura
2. Sicurezza alimentare e calo delle rese agricole
3. Migrazioni climatiche
4. Danni economici a infrastrutture
5. Costi per emergenze sanitarie



Lance Cheung/USDA

Obiettivi e azioni necessari per contrastare il cambiamento climatico

Come indicato dai rapporti dell'IPCC e dalle agenzie internazionali, a cominciare dagli obiettivi dell'Agenda 2030 delle Nazioni Unite, le azioni volte a contrastare il cambiamento climatico devono essere volte a due obiettivi:

Mitigazione

ovvero mettere in campo tutte le strategie utili a ridurre o prevenire l'immissione di gas serra in atmosfera. E ormai, secondo molti analisti, a rimuovere quelli già presenti.

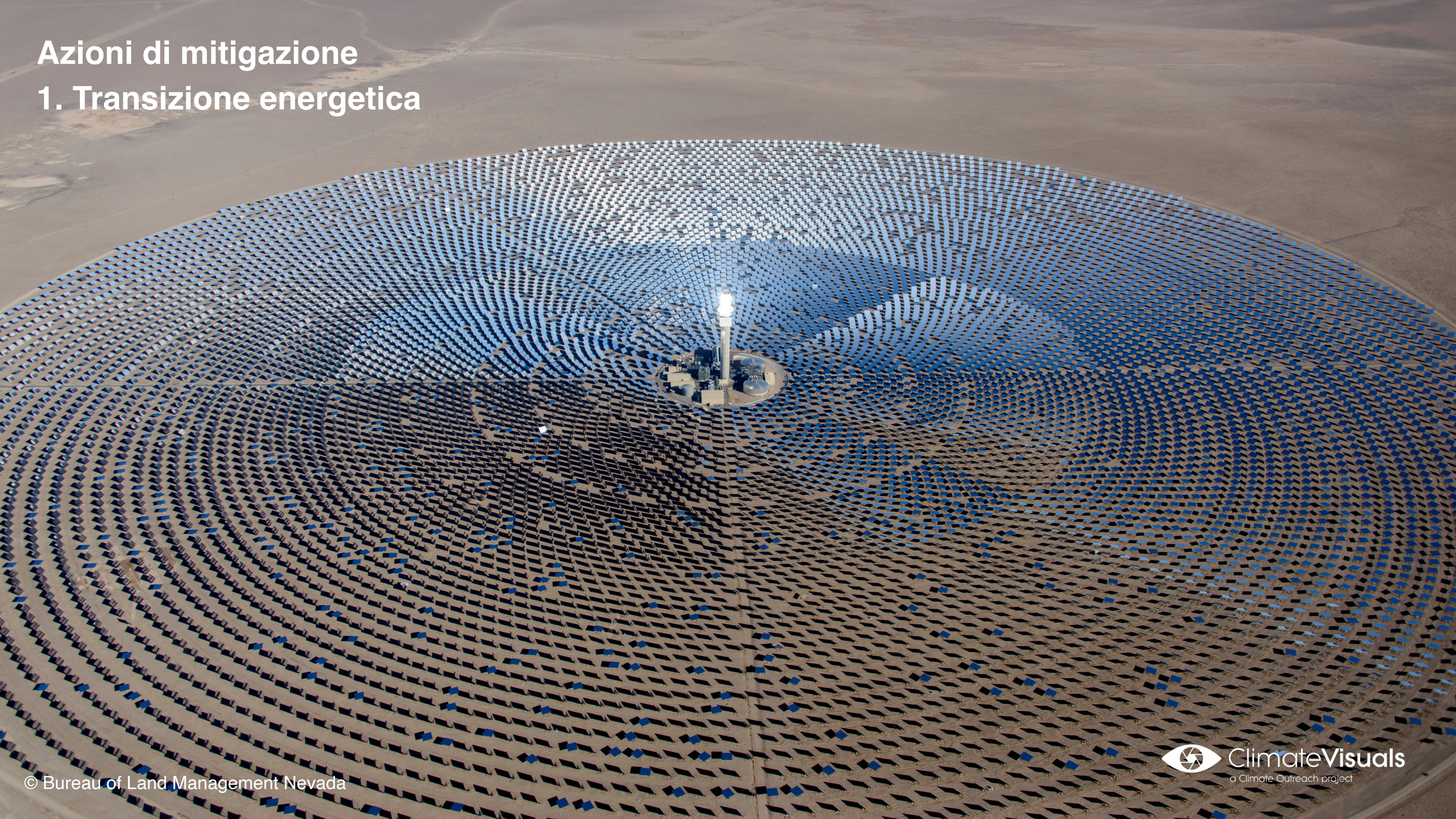
Adattamento

ovvero modificare infrastrutture e sistemi produttivi per limitare i danni dei cambiamenti climatici già in atto e di quelli del prossimo futuro.



Azioni di mitigazione

1. Transizione energetica



Azioni di mitigazione

2. Efficienza energetica



Azioni di mitigazione

3. Decarbonizzazione dei trasporti



Azioni di mitigazione

4. Protezione e ripristino degli ecosistemi

Azioni di mitigazione

5. Trasformazione dell'agricoltura e della filiera alimentare



Azioni di adattamento

1. Gestione efficiente delle risorse idriche



Azioni di adattamento

2. Difesa delle coste e ove possibile ripristino naturale



Azioni di adattamento

3. Una nuova rivoluzione agricola



Azioni di adattamento

4. Riforestazione urbana, neutralizzazione delle isole di calore



Azioni di adattamento

5. Sistemi di monitoraggio e allerta precoce e piani di emergenza

